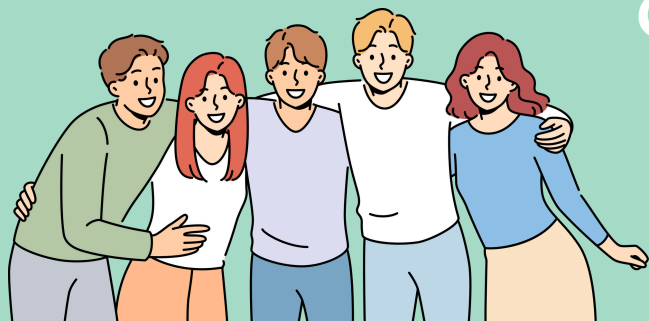


# CAMPUS FRANCEの 短期語学留学



で留学生生活を体験！



2025  
3/3 ~ 3/28

## フランス語が 身に付く！

大学付属の語学センターで  
実用的なフランス語を学ぶ！



## フランスで 体験する！

美術館見学や  
近郊の町への半日遠足など  
魅力がいっぱい！



## フランスで 暮らす！

フランス式生活を発見する  
2食付ホームステイ

or

フランスの大学生生活を  
体験できる寮の個室



Campus Franceの短期語学留学は、

Campus Franceパリ本局が主催する日本の大学生向けのプログラムで  
2014年よりおよそ40大学から、500名以上の学生が利用しています。

過去の参加者の中には、帰国後にフランスの大学院に進学したり、  
フランス語スピーチコンテストで優勝したり、様々な方面で活躍している方もいます。

---

フランス語の習得レベルや、大学での専攻分野を問わず、  
自主的に行動できる方であれば、フランス語入門・初心者を含む  
すべての学生に参加していただけます。

**注意：このプログラムは所属大学を介してのみ参加申込みが可能です。  
お申込み方法とメ切：ご自身の大学の留学課にお問合せください。**

# プログラム詳細：研修地と宿泊形態を選んでお申込みください。

## ① CUEF - グルノーブル大学附属語学学校

\* 学生寮個室の場合：2,415€ \* ホームステイ個室（朝・夕食付）の場合：3,200€

### 料金に含まれるもの

- ・80時間の語学学校の登録料・授業料
- ・アクティビティへの参加費
- ・フランス滞在中の保険（フランス到着から出発までカバー）
- ・宿泊施設代金
- ・リヨン空港と宿泊施設間の送迎

### 備考

- ・ホームステイ先は基本1名のみ配置ですが、稀に外国人留学生が同居する可能性があります。
- ・学生寮はベッド、シーツ、机・椅子、棚、洗面台・冷蔵庫が個室内にあります（キッチン・シャワー・トイレは共用）。
- ・アクティビティの例：市内観光、ド・ヴィジル城訪問、バステューユ城訪問、パティスリーでテイスティングなど（天候により変更の可能性あり）。
- ・本プログラム参加者のみのクラスが1~2週間、その後は多国籍クラスへレベル別に配置されます。（但し、入門・初級クラスは本プログラム参加者の割合が多い傾向）
- ・宿泊施設はプログラム開始前の土曜日から授業終了後の日曜日まで利用可。



## ② CILEC - サンティエンヌ大学附属語学学校

\* ホームステイ個室（朝・夕食付）：2,875€

### 料金に含まれるもの

- ・80時間の語学学校の登録料・授業料
- ・アクティビティへの参加費
- ・フランス滞在中の保険（フランス到着から出発までカバー）
- ・宿泊施設代金
- ・リヨン空港と宿泊施設間の送迎

### 備考

- ・ホームステイ先は基本1名のみ配置ですが、稀に外国人留学生が同居する可能性があります。
- ・アクティビティの例：市内観光、サン=ヴィクトル・シュル・ロアール散策、地ビール工場訪問、デザイン小屋の訪問、芸術産業博物館の見学など（天候により変更の可能性あり）。
- ・レベル分けテストの結果に基づいて、多国籍クラスへレベル別に配置されます。（但し、入門・初級クラスは本プログラム参加者の割合が多い傾向）
- ・宿泊施設はプログラム開始前の土曜日から授業終了後の日曜日まで利用可。



## ③ CIEF - リヨン第二大学附属語学学校

\* ホームステイ個室（朝・夕食付）：3,100€

### 料金に含まれるもの

- ・72時間の語学学校の登録料・授業料
- ・アクティビティへの参加費
- ・フランス滞在中の保険（フランス到着から出発までカバー）
- ・宿泊施設代金
- ・リヨン空港と宿泊施設間の送迎

### 備考

- ・ホームステイ先は本プログラム参加者2名ずつの配置、それぞれ個室となります。
- ・アクティビティの例：市内観光、チーズ工房見学、アヌシー遠足（一部有料）。
- ・本プログラム参加者のみで、レベル別にクラス編成。
- ・Le service animationという課外活動の部屋が月曜日~木曜日に開放されておりスタッフが常駐。午前と午後の授業の間のブレイクタイムやクッキング、絵画などのアクティビティを通して留学生との交流も可能。
- ・宿泊施設はプログラム開始前の土曜日から授業終了後の日曜日まで利用可。
- ・12月1日時点で本プログラムからの参加者が最少催行人数8名を下回る場合、事前に希望を募った上で、CUEFまたはCILECへ移って頂きます。

**注意：航空券の高騰が理由によるキャンセルが昨今相次いでいます。**

**航空券予約の目途を立ててからお申込みいただくことを推奨いたします。**

キャンセル料：~31日前10%、30~8日前20%、7~前日50%、当日100% 返金手続きは最大で6カ月を要する可能性があります。

**空港と宿泊地間の送迎：リヨン市内は30-40分、その他の都市は60-90分を見積もってください。**

- ・フランス到着時：3/1もしくは3/2の10時 or 13時 or 17時から選択
- ・フランス出発時：3/29もしくは3/30の7時 or 11時 or 15時から選択

送迎サービスを利用しない場合も参加費の減額はありませぬ。航空機遅延等による大幅な到着の遅れが生じた場合、できる限り別便へ振替を試みますが、そうでない場合はご自身で宿泊地へ移動していただく形になります。

